

Tarifa 2020



# ZONING

The Smart decisions leads to happiness

## Centrales, termostatos, interface y sondas

### Centrales de control



**ZITY-RC** Central de control vía radio de 2 a 6 zonas.  
**ZITY-W** Central de control cables de 2 a 6 zonas.

### Módulos de expansión de zonas

**ZITY-W/ME 7-12** Módulo de expansión de 7 a 12 zonas.  
**ZITY-W/ME 13-18** Módulo de expansión de 13 a 18 zonas.

### Centrales de control para equipos combinados

**ZITY-RC/MC** Central de control radio para equipos combinados.  
**ZITY-W/MC** Central de control cables para equipos combinados.

### Centrales de control SLAVE para sistemas con imposición de modo (frío/calor) centralizado

**ZITY-RC/S** Central de control vía radio configuración/ SLAVE.  
**ZITY-W/S** Central de control cables configuración/ SLAVE.

	eur
ZITY-RC	272,06
ZITY-W	228,95
ZITY-W/ME 7-12	228,95
ZITY-W/ME 13-18	228,95
ZITY-RC/MC	272,06
ZITY-W/MC	228,95
ZITY-RC/S	272,06
ZITY-W/S	228,95

### Crono-termostatos



**ZEBRA-B**



**ZOE-RC**

**ZEBRA-B** Cronotermostato Master/slave por cables.  
**ZOE-RC** Cronotermostato Master/slave vía radio.

\* Los termostatos ZOE-RC vía radio y los ZEBRA-B por cables. No pueden usarse en la misma central de control ZITY.

	eur
ZEBRA-B	96,71
ZOE-RC	120,94

### Interfaces de comunicación

Verificar disponibilidad en [www.zoning.es](http://www.zoning.es)



**DAIKIBOX** Para modelos DAIKIN.  
**MITBOX** Para modelos Mitsubishi Electric.  
**FUJIBOX** Para modelos General-Fujitsu, Hiyasu y Fuji-electric.  
**HEAVYBOX** Para modelos Mitsubishi Heavy Industries.  
**PANABOX** Para modelos Panasonic gama comercial.  
**PANABOX-DOMESTIC** Para modelos Panasonic gama residencial.  
**TOSHIBOX** Para modelos Toshiba.  
**LGBOX** Para modelos LGe.  
**HITABOX** Para modelos Hitachi gama comercial.  
**SAMBOX** Para modelos Samsung, excepto NASA.  
**NASABOX** Para modelos Samsung NASA.  
**MUNDOBOX** Para modelos Mundoclima.  
**KAYBOX** Para modelos Kaysun.  
**MIDEABOX** Para modelos Midea.  
**CARBOX** Para modelos Carrier.  
**MULTIBOX** Para modelos con unidades XYE.

...BOX	eur
...BOX	242,06

### CLOUD Interfaces de comunicación



**NetBox** Interface de comunicación Zoning-Cloud.

...BOX	eur
...BOX	299,88

### NTC Sonda de temperatura

**NTC** Sonda de temperatura 10k para sistemas sin interface de comunicación, Fan-coil o calefacción radiante.

NTC 10K	eur
NTC 10K	5,97



technical info at [www.zoning.eu](http://www.zoning.eu)

## Compuertas de regulación y de by-pass

### Compuertas motorizadas para regulación



**ZC** Compuerta motorizada (24 Vdc) para conducto circular, gestionada por la central ZITY.

**ZQ** Compuerta motorizada (24 Vdc) para conducto rectangular, gestionada por la central ZITY.

.../AIS/ Aislamiento termo-acústico para ZC (suplemento 15%)

Diam. mm	ZC eur	Q Min-Max m3/h
100	75,69	100 - 170
125	76,96	170 - 270
150	78,05	254 - 380
160	78,25	280 - 440
200	79,5	450 - 680
250	80,79	700 - 1100
315	83,34	1100 - 1680

L x H mm	ZQ eur	Q Min-Max m3/h
200x100	103,36	250 - 440
300x100	108,90	430 - 650
400x100	113,49	570 - 870
500x100	118,09	720 - 1100
600x100	122,70	850 - 1300
200x150	110,48	430 - 640
300x150	115,99	640 - 970
400x150	121,10	860 - 1295
500x150	126,15	1080 - 1600
600x150	131,24	1295 - 1940
200x200	117,62	570 - 870
300x200	123,13	860 - 1300
400x200	128,69	1150 - 1750
500x200	134,26	1440 - 2200
600x200	139,80	1700 - 2600
800x200	150,90	2300 - 3500

### Control de presión electrónico



**KBY** Módulo de control de presión (rango 50-300 Pa). Taraje de la presión mediante selector. Posibilidad de actuación sobre motor de compuertas ZQ y ZR o bien directamente con un salida 0-10V sobre ventiladores tipo EC, para actuar como by-pass.

KBY	eur
	129,87

### Compuertas de By-pass



**ZK** Compuerta de by-pass para montaje en conducto circular.

**ZG** Compuerta de by-pass para montaje en conducto rectangular.

**ZS** Compuerta de by-pass para montaje mural por medio de tornillos vistos.

Diam mm	ZK eur	Q Min-Max m3/h
200	34,24	750 - 1000
250	33,79	1250 - 1500
315	37,05	1750 - 2000
355	39,62	2000 - 2500

L x H mm	ZG eur	Q unidad interior m3/h
400x100	38,30	650 - 750
300x150	41,63	850 - 1000
400x150	44,90	1000 - 1250
500x150	42,97	1200 - 1500
400x200	46,35	1500 - 1750
450x200	44,30	1700 - 2000
600x200	47,74	2100 - 2500
500x250	49,15	2500 - 3000
600x250	50,57	3000 - 3500
600x300	52,64	3400 - 4000
2 un 500x200	54,10	3800 - 4500
2 un 600x200	95,45	4200 - 5000
2 un 500x250	102,30	4700 - 5500
2 un 600x250	98,31	5100 - 6000

L x H mm	ZS eur	Q unidad interior m3/h
400x100	28,52	650 - 750
300x150	27,96	850 - 1000
400x150	28,61	1000 - 1250
500x150	30,22	1200 - 1500
400x200	29,29	1500 - 1750
450x200	30,40	1700 - 2000
600x200	32,21	2100 - 2500
500x250	31,92	2500 - 3000
600x250	33,30	3000 - 3500
600x300	34,44	3400 - 4000
2 un 500x200	62,01	3800 - 4500
2 un 600x200	64,41	4200 - 5000
2 un 500x250	63,86	4700 - 5500
2 un 600x250	66,53	5100 - 6000



technical info at [www.zoning.eu](http://www.zoning.eu)

## Compuerta motorizada para rejillas



Z

technical info at  
[www.zoning.eu](http://www.zoning.eu)

### Descripción

Rejillas de impulsión con compuerta motorizada (24 Vdc) para instalar en un sistema ZONING.

**AMT-AN** Rejilla de simple deflexión.

**CTM-AN** Rejilla de doble deflexión.

**LMT** Rejilla lineal.

**LMT-DD** Rejilla lineal de doble deflexión.

### Accesorios

**ZP-AZ** Compuerta motorizada (24 Vdc) para rejillas.

**CM** Marco de montaje construido en acero galvanizado (suministro en 4 elementos)

### Fijación

**(S)** Clips. Precisa marco de montaje CM.

**(T)** Tornillos visibles.

### Acabados

**AA** Anodizado color plata mate.

**M9016** Lacado blanco similar al RAL 9016.

**RAL...** Lacado otros colores RAL. Consultar.

L x H	AMT-AN	CTM-AN	Q	Q	LMT	LMT-DD	Q	Q	ZP-AZ	CM
mm	eur	eur	Min	Max	eur	eur	Min	Max	eur	eur
			m3/h	m3/h			m3/h	m3/h		
200x100	8,45	13,03	110	180	13,34	17,87	70	120	76,54	1,94
250x100	9,34	14,68	140	220	14,36	19,62	90	150	76,79	2,10
300x100	10,30	16,61	160	270	15,49	21,87	110	190	77,05	2,22
350x100	12,13	19,19	190	320	17,42	25,33	-	-	77,33	2,32
400x100	12,50	20,21	230	370	17,42	25,33	150	250	77,58	2,45
450x100	14,58	22,70	250	410	19,39	28,84	-	-	77,87	2,57
500x100	14,99	23,60	270	450	19,39	28,84	190	320	78,11	2,65
600x100	18,46	29,36	330	540	23,93	35,40	240	390	78,65	3,02
200x150	10,36	15,76	170	280	16,29	21,70	120	210	78,67	2,06
250x150	11,02	17,12	210	350	17,67	23,96	160	260	79,07	2,18
300x150	12,15	19,41	260	420	19,16	26,81	200	340	79,40	2,32
350x150	14,28	22,67	300	490	21,81	31,4	-	-	79,88	2,41
400x150	14,73	23,98	330	540	21,81	31,40	260	440	80,31	2,55
450x150	17,20	27,02	390	640	24,54	36,09	-	-	80,72	2,65
500x150	17,53	28,34	440	700	24,54	36,09	340	550	81,16	2,77
600x150	20,94	33,35	540	870	30,76	44,79	410	670	81,99	3,12
200x200	12,56	18,42	230	380	19,19	25,47	170	280	80,80	2,16
250x200	13,97	20,93	290	480	20,97	28,31	220	370	81,36	2,30
300x200	15,36	23,80	360	580	23,08	32,00	370	450	81,91	2,43
350x200	17,54	27,07	420	680	26,43	37,72	-	-	82,50	2,52
400x200	18,23	28,73	480	780	26,43	37,72	360	600	83,07	2,65
450x200	21,20	32,44	540	880	29,92	43,56	-	-	83,63	2,79
500x200	21,81	33,81	610	980	29,92	43,56	460	760	84,18	2,90
600x200	25,40	39,69	730	1190	37,66	54,25	560	910	84,76	3,23
250x250	15,83	23,66	370	610	24,58	32,96	270	450	83,62	2,43
300x250	17,50	26,90	450	740	26,86	37,06	340	570	84,33	2,57
400x250	21,41	33,93	500	810	31,18	44,17	460	760	85,80	2,82
500x250	26,30	40,78	770	1240	36,16	51,99	580	950	87,21	3,02
600x250	30,32	47,66	930	1500	45,57	64,78	700	1150	88,64	3,37

### Accesorios

#### Antena 433/434 Mhz



**ANTENA** Antena para recepción radio 433/434 Mhz, apropiada para centrales ZITY.

ANTENA

eur  
35,23

#### Caja estanca



**CIP** Caja modular aislante CIP IP55 con rail DIN incorporado. Protege los paneles de control contra polvo y humedad en en atmósferas agresivas.

CIP

eur  
58,99

#### Alargador de antena



**ALARGADOR ANTENA** Alargador de 5 m para las antenas Zoning.

RALLONGE ANTENNE

eur  
46,33

#### Cable



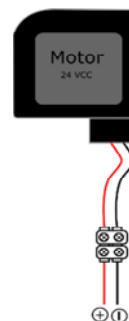
**CA** Bobina de 100 m de cable (rojo / negro 2 x 0,75) para la conexión de motores.

**CAB** Bobina de 100 m de cable apantallado (4 x 0,5) para la conexión de los termostatos ZEBRA.

CA  
CAB

eur  
59,63  
155,20

#### Motores de recambio de compuertas



**ZC MOTOR** Para compuertas circulares motorizadas ZC.

**ZQ MOTOR** Para compuertas rectangulares motorizadas ZQ.

ZC Motor  
ZQ Motor

eur  
59,63  
56,73



technical info at  
[www.zoning.eu](http://www.zoning.eu)

## Zoning Plug & Play



### Descripción

ZmartBox Kit Zoning plug an play. Comprende un plenum repartidor motorizado PLZON, los elementos de control y una compuerta de by-pass si corresponde.

Completamente cableado y configurado listo para ser instalado en la obra.

**ZmartBox /DX** Kit para unidades de expansión directa. Incluye el interface de comunicación con la máquina de clima.

**ZmartBox /FC** Kit para unidades de Fan-Coil. Incluye las sondas NTC de control de temperatura de agua.

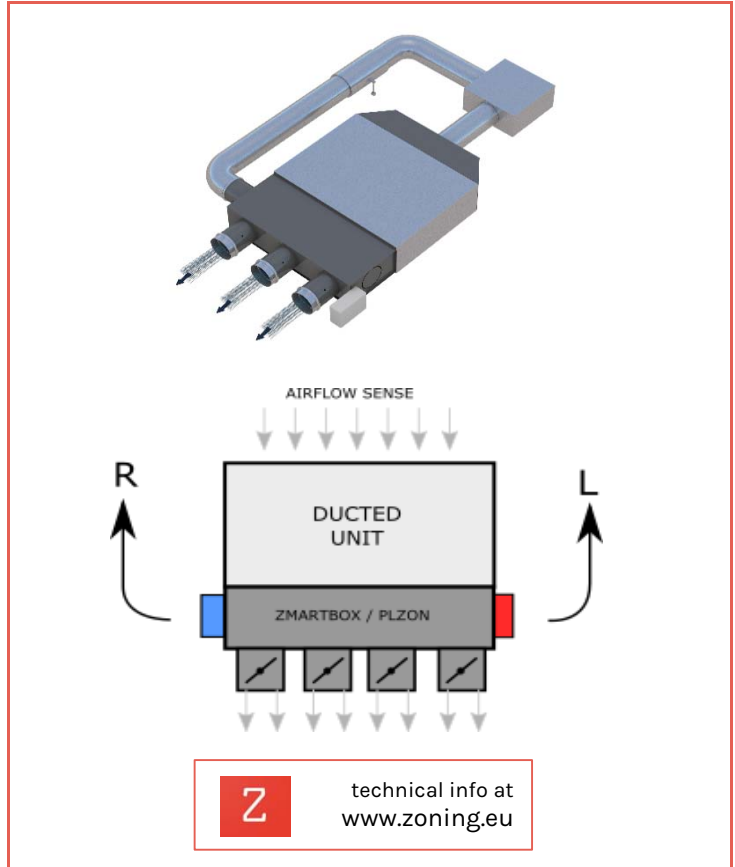
**.../RC** Kit vía Radio: Central ZITY-RC y termostatos ZOE-RC.

**.../W** Kit por cables: Central ZITY-W y termostatos ZEBRA-B.

**.../KBY** Kit con control de presión electrónico KBY + compuerta motorizada ZC o ZQ

**PLZON** Plenum con compuertas motorizadas y by-pass.

**PLMAC** Plenum con salidas de conexión circulares.



**Z** technical info at [www.zoning.eu](http://www.zoning.eu)

Diam 160	2 zonas eur	3 zonas eur	4 zonas eur	5 zonas eur	6 zonas eur
ZmartBox/DX/RC	1.305,05	1.517,08	1.730,54	1.942,58	2.156,04
ZmartBox/DX/W	1.211,86	1.398,85	1.587,27	1.774,27	1.962,69
ZmartBox/FC/RC	1.062,99	1.275,02	1.488,48	1.700,52	1.913,98
ZmartBox/FC/W	969,80	1.156,80	1.345,22	1.532,22	1.720,64
.../KBY	204,18	204,18	204,18	204,18	204,18
PLMAC	164,19	175,09	186,00	196,89	207,78
PLZON	436,27	518,29	600,30	682,34	764,35

Diam 200	2 zonas eur	3 zonas eur	4 zonas eur	5 zonas eur	6 zonas eur
ZmartBox/DX/RC	1.329,25	1.552,55	1.778,69	2.001,99	2.228,13
ZmartBox/DX/W	1.236,07	1.434,32	1.635,43	1.833,68	2.034,79
ZmartBox/FC/RC	1.087,20	1.310,49	1.536,64	1.759,93	1.986,08
ZmartBox/FC/W	994,01	1.192,26	1.393,37	1.591,62	1.792,73
.../KBY	204,18	204,18	204,18	204,18	204,18
PLMAC	198,90	211,07	223,25	235,43	286,61
PLZON	461,08	554,64	649,66	743,22	838,25

Suplemento por ejecución especial (SP) + 129,34 €

### Information para pedido

ZmartBox 1 / 2 / 3 / 4 / 5 / 6 / 7 / 8

PLMAC 3 / 4 / 7

PLZON 3 / 4 / 5 / 6 / 7

- Tipo de unidad:** DX: Expansion directa    FC: Fan-coil
- Comunicación:** RC: Vía Radio    W: Con cables
- Numeros de zonas**
- Diametro de la compuerta motorizada**
- Tipo de By-pass**    ZK: Circular    ZS: Rectangular    ZC: Circular motor    ZQ: Rectangular motor
- By-pass ubicación**    L: Izquierda    R: Derecha
- Unidad:** Marca y modelo de la unidad interior
- ST/SP:** Standar o especial

## Tabla de selección

ZMARTBOX / PLZON / PLMAC son compatibles con cualquier unidad de conductos de baja silueta. La siguiente tabla muestra las unidades más usuales. Para cualquier otra marca / modelo consultar.

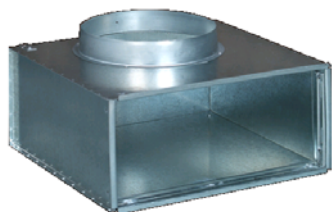
**ST** Modelo standard.

**ST (1)** Modelos estándar pero con conflicto de caudal. La unidad interior suministra un caudal mucho mayor que el aconsejado para las salidas deseadas.

**SP** Modelos especiales: El plenum PLZON es mayor que la unidad interior de la máquina. Requiere adaptador. Aplicar suplemento de precio (SP)

MARCA	MODELO	N. zonas D150/160					N. zonas D200				
		2 z	3 z	4 z	5 z	6 z	2 z	3 z	4 z	5 z	6 z
FUJITSU GENERAL	AR*G 12/14 LLTB	ST	ST	SP	SP	SP	SP	SP	SP	SP	SP
	AR*G 18 LLTB	ST	ST	ST	SP	SP	SP	SP	SP	SP	SP
	AR*G 24 LML	ST	ST	ST	ST	SP	ST	ST	ST	SP	SP
	AR*G 30/36/45 LML	ST (1)	ST (1)	ST	ST	SP	ST	ST	ST	SP	SP
DAIKIN	FBQ/ FBA 50 D	ST	ST	SP	SP	SP	ST	SP	SP	SP	SP
	FBQ/ FBA 60/71D	ST	ST	ST	ST	SP	ST	ST	ST	SP	SP
	FBQ/ FBA 100D	ST (1)	ST (1)	ST	ST	SY	ST	ST	ST	ST	SP
MITSUBISHI ELECTRIC	SEZ -KD 35/50 VA(L)	ST	ST	ST	SP	SP	SP	SP	SP	SP	SP
	SED-KD 60/71 VA(L)	ST	ST	ST	ST	SP	SP	SP	SP	SP	SP
	PEAD-RP 35/50 JA (Q)	ST	ST	ST	SP	SP	ST	ST	SP	SP	SP
	PEAD-RP 60 JA (Q)	ST	ST	ST	SP	SP	ST	ST	ST	SP	SP
	PEAD-RP 70 JA (Q)	ST (1)	ST (1)	ST	ST	SP	ST	ST	ST	SP	SP
	PEAD-RP 100JA (Q)	ST (1)	ST (1)	ST	ST	ST	ST	ST	ST	ST	SP
MITSUBISHI HEAVY INDUSTRIES	FDUM 50 VF	ST	ST	SP	SP	SP	ST	ST	SP	SP	SP
	FDUM 60 VF	ST	ST	ST	SP	SP	ST	ST	ST	SP	SP
	FDUM 70 VF	ST (1)	ST (1)	ST	SP	SP	ST	ST	ST	SP	SP
	FDUM100 VF	ST (1)	ST (1)	ST	ST	ST	ST	ST	ST	ST	SP
LGe	CB 18	ST	ST	ST	ST	SP	ST	ST	ST	ST	SP
	UB 21/24	ST (1)	ST (1)	ST	ST	SP	ST	ST	ST	ST	SP
	UB 36	ST (1)	ST (1)	ST	ST	ST	ST	ST	ST	ST	SP
	CM 18	ST	ST	ST	SP	SP	ST	ST	SP	SP	SP
	UM 24	ST	ST	ST	SP	SP	ST	ST	SP	SP	SP
	UM 30	ST (1)	ST (1)	ST	SP	SP	ST	ST	SP	SP	SP
	UM 36	ST (1)	ST (1)	ST	ST	ST	ST	ST	ST	ST	SP
PANASONIC	PF 36-50	ST	ST	ST	SP	SP	ST	ST	SP	SP	SP
	PF 60	ST	ST	ST	ST	SP	ST	ST	ST	SP	SP
	PF 71	ST	ST	ST	ST	SP	ST	ST	ST	SP	SP
	PF100	ST (1)	ST (1)	ST	ST	ST	ST	ST	ST	ST	SP
	PF 125	ST (1)	ST (1)	ST	ST	ST	ST (1)	ST (1)	ST	ST	SP
	PN(Y) 36-50	ST	ST	ST	SP	SP	ST	ST	SP	SP	SP
	PN(Y)60	ST	ST	ST	ST	SP	ST	ST	ST	SP	SP
	PN(Y) 71	ST (1)	ST (1)	ST	ST	SP	ST	ST	ST	SP	SP
	PN(Y) 100	ST (1)	ST (1)	ST	ST	ST	ST (1)	ST (1)	ST	ST	SP
PN(Y)125	ST (1)	ST (1)	ST	ST	ST	ST (1)	ST (1)	ST	ST	SP	
TOSHIBA	RAV 566 BTE	ST	ST	SP	SP	SP	ST	ST	SP	SP	SP
	BTE 806	ST	ST	ST	ST	SP	ST	ST	ST	SP	SP
	BTE 1106	ST (1)	ST (1)	ST	ST	ST	ST (1)	ST (1)	ST	ST	ST
HITACHI	RPI 2 FSN4E	ST	ST	ST	ST	SP	ST	ST	SP	SP	SP
	RPI 2,5 FSN4E	ST	ST	ST	ST	SP	ST	ST	ST	SP	SP
	RPI3 FSN4E	ST (1)	ST	ST	ST	SP	ST	ST	ST	SP	SP
	RPI4 FSN4E	ST (1)	ST	ST	ST	ST	ST	ST	ST	ST	ST
	RPI5 FSN4E	ST (1)	ST (1)	ST	ST	ST	ST (1)	ST	ST	ST	ST

## plenums para rejillas



### Descripción

Plenums con conexión circular, contruidos en acero galvanizado.

**PLAZ** Plenum para rejillas de conexión superior, H=220 mm.

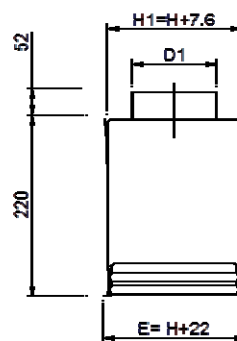
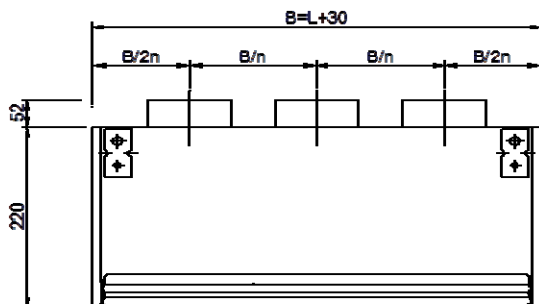
Apto para rejillas con fijación por clips (S) y tornillo oculto (O).

Apropiado para montaje en pared y en techo.

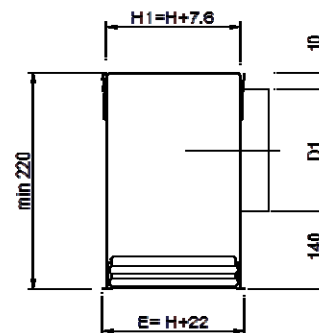
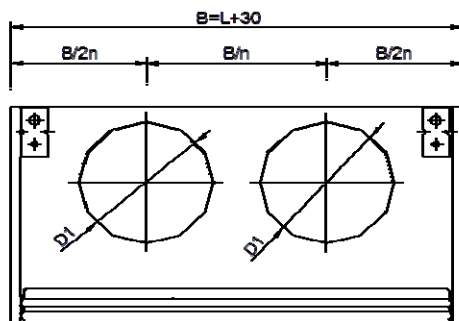
.../L/ Plenum de conexión lateral.

.../AIS/ Aislamiento termoacústico interior (suplemento 35%)

PLAZ



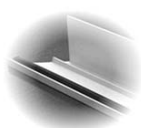
PLAZ/L/



L x H mm	PLAZ eur	Vfree= Vk/3 un / diam.	L x H mm	PLAZ / L/ eur	Vfree= Vk/3 un / diam.
200x100	34,72	1/98	200x100	34,72	1/123
250x100	36,09	1/98	250x100	36,09	1/123
300x100	38,60	1/98	300x100	38,60	1/158
350x100	39,65	1/98	350x100	39,65	1/158
400x100	41,12	1/98	400x100	41,12	1/158
450x100	43,15	1/98	450x100	43,15	1/198
500x100	44,46	1/98	500x100	44,46	1/198
600x100	47,33	2/98	600x100	47,33	1/198
200x150	36,75	1/123	200x150	36,75	1/158
250x150	39,37	1/123	250x150	39,37	1/198
300x150	41,01	1/123	300x150	41,01	1/198
350x150	42,15	1/123	350x150	42,15	1/198
400x150	43,74	1/123	400x150	43,74	1/198
450x150	45,15	1/123	450x150	45,15	1/198
500x150	46,52	1/123	500x150	46,52	1/198
600x150	50,52	2/123	600x150	50,52	2/198
200x200	39,34	1/198	200x200	39,34	1/198
250x200	40,90	1/198	250x200	40,90	1/198
300x200	42,57	1/198	300x200	42,57	1/198
350x200	45,49	1/198	350x200	45,49	1/198
400x200	47,15	1/198	400x200	47,15	1/248
450x200	48,68	1/198	450x200	48,68	1/248
500x200	50,20	1/198	500x200	50,20	1/248
600x200	53,45	1/198	600x200	53,45	1/248
250x250	43,02	1/198	250x250	43,02	1/198
300x250	44,76	1/248	300x250	44,76	1/198
400x250	49,57	1/248	400x250	49,57	1/248
500x250	52,72	1/248	500x250	52,72	1/248
600x250	56,06	1/248	600x250	56,06	1/248



## rejillas de aletas fijas para retorno



### Descripción

Rejillas con aletas fijas a 45º para retorno de aire. Construidas en aluminio.

**DMT-AR** Rejilla de aletas paralelas a la dimensión mayor (cota L)

**EMT-AR** Rejilla con aletas paralelas a la dimensión menor (cota H)

### Accesorios

**SP** Regulador de caudal de aletas opuestas construido en acero zincado lacado negro.

**PFT** Portafiltro construido en acero galvanizado y filtro K/8 clase EN 779 G3.

**CM** Marco de montaje construido en acero galvanizado (suministrado en 4 elementos)

### Fijación

**(S)** Clips. Precisa marco de montaje CM.

**(O)** Tornillo oculto. Precisa marco CM (suplemento 2,65 €)

### Acabados

**AA** Anodizado color plata mate.

**M9016** Lacado blanco similar al RAL 9016.

**RAL...** Lacado otros colores RAL. Consultar.

L x H mm	DMT-AR	EMT-AR	SP	PFT	CM	Q Min	Q Max
	eur	eur	eur	eur	eur	m3/h	m3/h
200x100	9,46	10,64	5,90	9,76	1,94	55-120	160
300x100	11,53	13,65	7,92	10,13	2,22	80-185	230
350x100	12,97	14,93	9,05	10,33	2,32	90-200	260
400x100	13,92	16,56	9,95	10,54	2,47	110-230	310
500x100	16,03	20,18	11,96	10,95	2,65	140-300	390
200x150	11,56	12,19	6,45	10,14	2,05	85-175	230
300x150	13,72	15,79	8,68	10,71	2,32	130-270	360
400x150	16,09	19,25	10,64	11,25	2,55	170-360	475
500x150	18,69	23,46	12,81	11,81	2,77	225-455	605
300x200	16,35	17,95	9,29	11,25	2,44	175-365	490
350x200	18,69	19,90	10,31	11,63	2,53	210-430	580
400x200	19,39	22,12	11,35	12,01	2,65	235-500	660
500x200	22,68	27,06	13,67	12,64	2,90	300-620	830
600x200	29,17	30,78	15,83	13,36	3,23	360-750	1010
400x300	26,52	27,63	13,01	13,36	2,96	360-760	1010
500x300	31,73	34,38	15,73	14,39	3,17	460-960	1275
600x300	39,12	39,35	18,18	15,39	3,52	560-1160	1540

## rejillas de aletas fijas accesibles para retorno



### Descripción

Rejillas con aletas fijas a 45° para retorno de aire, accesibles frontalmente sin necesidad de herramientas, mediante cierre PUSH. El sistema KLIN facilita el mantenimiento de la rejilla, en cumplimiento de las Normas Españolas de Mantenimiento ITE 08.1del R.I.T.E. Construidas en aluminio.

**DMT-KLIN** Rejilla con aletas fijas para retorno de aire.

### Accesorios

**PFT** Filtro K/8 clase EN 779 G3.

**PLK** Plenum con conexión superior.

**...-R** Regulador de caudal en el cuello.

**.../L/** Conexión lateral.

**.../AIS/** Aislado termoacústicamente interior (suplemento 35%)

### Fijación

1) Patillas para suspensión al techo.

### Acabados

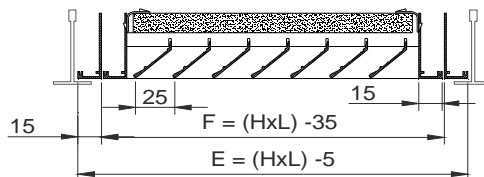
**M9016** Lacado blanco similar al RAL 9016.

**R9010** Lacado blanco RAL 9010.

**RAL...** Lacado otros colores RAL. Consultar.

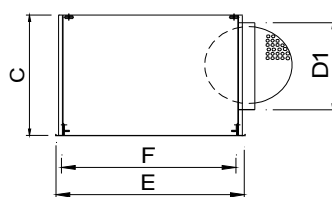


### DMT-KLIN / DMT-KLIN+PFT

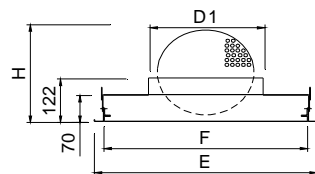


L x H	E	F
600 x 300	595 x 295	565 x 265
625 x 313	620 x 308	605 x 278
675 x 338	670 x 330	640 x 300
600 x 600	595 x 595	565 x 565
625 x 625	620 x 620	605 x 605
675 x 675	670 x 670	640 x 640

### PLK/L/...-R



### PLK...-R

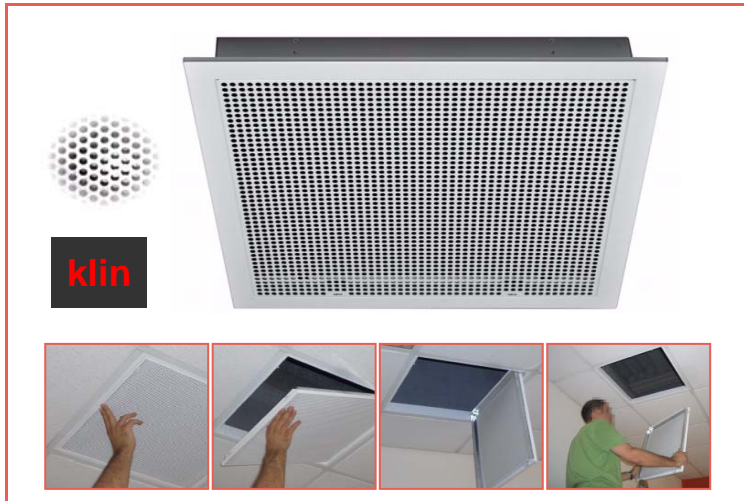


H ÷ L (nominal)	E	F	D1	H	C
600 x 300	595 x 295	565 x 265	198	353	320
625 x 313	620 x 308	605 x 278	198	353	320
675 X 338	670 x 333	640 x 303	198	353	320
600 X 600	595 x 595	565 x 565	313	353	435
625 X 625	620 x 620	590 x 590	313	353	435
675 X 675	670 x 670	640 x 640	313	353	435

L x H mm	DMT-KLIN eur	Lwa1< 35 dB(A) m3/h	Lwa1< 45 dB(A) m3/h	DMT-KLIN+PLK eur	Lwa1< 35 dB(A) m3/h	Lwa1< 45 dB(A) m3/h
600x600	82,91	1100-2300	3145	122,53	2370	3160
625x625	88,39	1200-2500	3400	128,68	2465	3290
675x675	100,36	1400-2900	3900	142,97	2665	3550
600x300	55,94	560-1150	1500	89,62	560	1500
625x313	59,19	620-1250	1700	94,32	620	1565
675x338	66,36	700-1450	1900	102,45	700	1685

L x H mm	PLK eur	PLK-R eur	PLK/L/ eur	PLK/L/-R eur	PFT eur
600x600	39,62	54,80	53,87	67,08	21,56
625x625	40,29	55,50	54,81	68,06	23,39
675x675	42,61	55,83	57,40	70,61	27,09
600x300	33,68	46,88	48,66	61,87	15,39
625x313	35,13	48,35	50,13	63,22	16,72
675x338	36,09	49,30	51,58	64,69	19,50

## difusores de placa perforada para retorno



### Descripción

Difusores cuadrados de placa perforada, para retorno de aire, accesibles frontalmente sin necesidad de herramientas, mediante cierre PUSH. El sistema KLIN facilita el mantenimiento del difusor, en cumplimiento de las Normas Españolas de Mantenimiento ITE 08.1 del R.I.T.E. Construidos en acero galvanizado.

**DFZ-R** Difusor accesible de retorno.

### Accesorios

**PFT** Filtro (K/8 clase EN 779 G3)

**PLK** Plenum con conexión superior.

**...-R** Regulador de caudal en el cuello.

**.../L/** Conexión lateral.

**.../AIS/** Aislado termoacústicamente (suplemento **35%**)

### Fijación

1) Patillas para suspensión al techo.

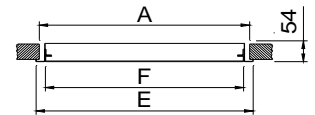
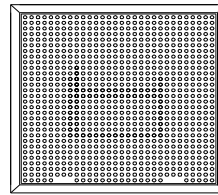
### Acabados

**M9016** Lacado blanco similar al RAL 9016.

**R9010** Lacado blanco RAL 9010.

**RAL...** Lacado otros colores RAL. Consultar.

### DFZ-R

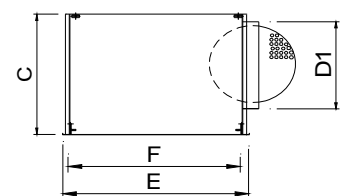
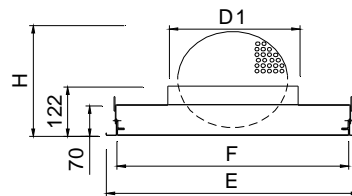


	E	A	F
300	295	269	265
400	395	369	365
500	495	469	465
600	595	569	565
625	620	594	590
675	670	644	640

L x H	E	F
600 x 300	595 x 295	565 x 265
675 x 338	670 x 333	640 x 303
1200 x 300	1195 x 295	1165 x 265
1200 x 600	1195 x 595	1165 x 565
1350 x 338	1345 x 333	1315 x 303
1350 x 675	1345 x 670	1315 x 640

### DFZ-R+PLK...-R

### DFZ-R+PLK /L...-R



H ÷ L (nominal)	E	F	D1	H	C
300 X 300	295 x 295	265 x 265	123	353	280
400 X 400	395 x 395	365 x 365	198	353	320
500 X 500	495 x 495	465 x 465	248	353	370
600 X 600	595 x 595	565 x 565	313	353	435
625 X 625	620 x 620	590 x 590	313	353	435
675 X 675	670 x 670	640 x 640	313	353	435
600 x 300	595 x 295	565 x 265	198	353	320
675 X 338	670 x 333	640 x 303	198	353	320
1200 X 300	1195 x 295	1165 x 265	2/198	353	320
1200 X 600	1195 x 595	1165 x 565	2/313	353	435
1350 x 338	1345 x 333	1315 x 303	2/198	353	320
1350 X 675	1345 x 670	1315 x 640	2/313	353	435

L x H	DFZ-R	DFZ-R-PFT	PLK	PLK-R	PLK/L/	PLK/L/-R	Lwa1 < 35 dB(A) m3/h	Lwa1= 45 dB(A) m3/h
mm	eur	eur	eur	eur	eur	eur		
300	28,73	48,18	28,40	38,80	38,79	48,80	108-180	210
400	32,62	53,57	30,26	43,11	42,66	53,64	230-390	460
500	39,59	62,03	33,79	47,81	45,21	57,17	360-600	720
600	44,96	70,41	39,62	54,80	53,87	67,08	540-900	1080
625	50,58	76,77	40,29	55,50	54,81	68,06	540-900	1080
675	52,46	80,18	42,61	55,83	57,40	70,61	540-900	1080
600x300	37,50	52,88	33,68	46,88	48,66	61,87	270-450	540
675x338	39,83	59,33	36,09	49,30	51,47	64,69	270-450	540
1200x300	55,45	77,22	39,62	54,80	53,87	67,08	540-900	1080
1200x600	72,74	105,06	59,44	72,64	80,79	94,41	1080-1800	2160
1350x338	59,97	87,07	42,61	55,83	57,40	70,61	540-900	1080
1350x675	86,91	127,56	63,91	77,16	86,09	99,30	1080-1800	2160

## Unidad para retorno de aire



### Descripción

Unidad de retorno formada por una rejilla con filtro de clase G3, accesible frontalmente y un plenum aislado con conexiones circulares. Rejillas de aluminio y plenum en acero galvanizado. Kit diseñado para ser montado en falso techo.

**ZUR-R** Unidad con rejilla de retícula inclinada a 45°.

**ZUR-D** Unidad con rejilla de aletas fijas a 45°.

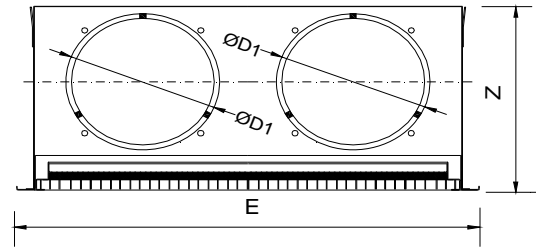
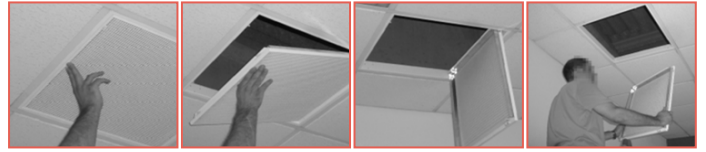
### Fijación

1) Patillas para suspensión al techo.

### Acabados

**M9016** Lacado blanco similar al RAL 9016.

**RAL...** Lacado otros colores RAL. Consultar.



LxH	E	E'	Z	D1
600x600	595	595	270	198
488x438	483	433	310	198



technical info at  
[www.zoning.eu](http://www.zoning.eu)

L x H mm	ZUR-R eur	Lwa1 < 35 dB(A) m3/h	Lwa1 < 45 dB(A) m3/h
488x438	186,11	885-1950	2595
600x600	216,35	1500-3300	4400

L x H mm	ZUR-D eur	Lwa1 < 35 dB(A) m3/h	Lwa1 < 45 dB(A) m3/h
488x438	178,80	649-1355	1855
600x600	203,99	1100-2300	3145

# ZONING

Canigó 3, 08550 Balenyà (Barcelona) ESPAÑA

Tel. 00 34 93 889 80 91

[info@zoning.es](mailto:info@zoning.es) / [www.zoning.es](http://www.zoning.es)

