

# Listino Prezzi 2020



# ZONING

The Smart decisions leads to happiness

## Centraline, termostati, interfacce e sonde

### Centraline di controllo



**ZITY-RC** Centralina di controllo Wireless da 2 a 6 zone.  
**ZITY-W** Centralina di controllo cablata da 2 a 6 zone.

### Moduli di espansione

**ZITY-W/ME 7-12** Modulo per gestire da 7 a 12 zone.  
**ZITY-W/ME 13-18** Modulo per gestire da 13 a 18 zone.

### Centraline di controllo per impianti combinati

**ZITY-RC/MC** Centralina Wireless per impianti combinati.  
**ZITY-W/MC** Centralina cablata per impianti combinati.

### Centraline di controllo SLAVE per impianti con modalità freddo/caldo centralizzata

**ZITY-RC/S** Centralina di controllo Wireless in configurazione SLAVE  
**ZITY-W/S** Centralina di controllo cablata in configurazione SLAVE

	eur
*ZITY-RC	272,06
*ZITY-W	228,95
*ZITY-W/ME 7-12	228,95
ZITY-W/ME 13-18	228,95
ZITY-RC/MC	272,06
ZITY-W/MC	228,95
ZITY-RC/S	272,06
ZITY-W/S	228,95

### Crono-termostati



ZEBRA-B



ZOE-RC

**ZEBRA-B** Cronotermostato digitale Master/slave per impianti cablati.  
**ZOE-RC** Cronotermostato digitale Master/slave per impianti via radio.

NB: I termostati wireless ZOE-RC e i ZEBRA-B cablati, non possono essere usati nella stessa centralina di controllo ZITY.

	eur
*ZEBRA-B	96,71
*ZOE-RC	120,94

### Interfacce di comunicazione



**DAIKIBOX** Interfaccia per unità DAIKIN.  
**MITBOX** Interfaccia per unità Mitsubishi Electric.  
**FUJIBOX** Interfaccia per unità General-Fujitsu, Hiyasu e Fuji-electric.  
**HEAVYBOX** Interfaccia per unità Mitsubishi Heavy Industries.  
**PANABOX** Interfaccia per unità Panasonic gamma commerciale.  
**PANABOX-DOMESTIC** Interfaccia per unità Panasonic residenziali.  
**TOSHIBOX** Interfaccia per unità Toshiba.  
**LGBOX** Interfaccia per unità LG.  
**HITABOX** Interfaccia per unità Hitachi gamma commerciale.  
**SAMBOX** Interfaccia per unità Samsung (no NASA).  
**NASABOX** Interfaccia per unità Samsung NASA.  
**MUNDOBOX** Interfaccia per unità MundoClima.  
**KAYBOX** Interfaccia per unità Kaysun.  
**MIDEABOX** Interfaccia per unità Midea.  
**CARBOX** Interfaccia per unità Carrier.  
**MULTIBOX** Interfaccia per unità con connettore XYE.

	eur
*...BOX	242,06

### Interfaccia di comunicazione CLOUD



**NetBox** Interfaccia di comunicazione Zoning-Cloud.

	eur
*NETBOX	299,88

### NTC Sonda di temperatura

**NTC** Sonda di temperatura 10k per sistemi senza interfaccia di comunicazione, Fan-coil o sistemi radianti.

	eur
*NTC 10K	5,97

technical info su  
[www.zoning.eu](http://www.zoning.eu)

## Serrande di Regolazione e di By-pass

### Serrande di Regolazione Motorizzate



**ZR** Serranda motorizzata (24 Vdc) con flangia per plenum, attuata da una centralina ZITY.

**ZC** Serranda motorizzata (24 Vdc) per condotti circolari, attuata da una centralina ZITY.

**ZQ** Serranda motorizzata (24 Vdc) per condotti rettangolari, attuata da una centralina ZITY.

.../AIS/ Isolamento Termoacustico ZC (supplemento del 15%)

Diam. mm	ZC/ZR eur	Q Min-Max m <sup>3</sup> /h
*100	75,69	100 - 170
*125	76,96	170 - 270
*150	78,05	254 - 380
*160	78,25	280 - 440
*200	79,50	450 - 680
*250	80,79	700 - 1100
315	83,34	1100 - 1680

L x H mm	ZQ eur	Q Min-Max m <sup>3</sup> /h
200x100	103,36	250 - 440
300x100	108,90	430 - 650
400x100	113,49	570 - 870
500x100	118,09	720 - 1100
600x100	122,70	850 - 1300
200x150	110,48	430 - 640
300x150	115,99	640 - 970
400x150	121,10	860 - 1295
500x150	126,15	1080 - 1600
600x150	131,24	1295 - 1940
200x200	117,62	570 - 870
300x200	123,13	860 - 1300
400x200	128,69	1150 - 1750
500x200	134,26	1440 - 2200
600x200	139,80	1700 - 2600
800x200	150,90	2300 - 3500

### Controllore di Pressione Elettronico



**KBY** Modulo di controllo della pressione (range 50-300 Pa). Tarabile mediante un selettore. Permette di controllare un ventilatore EC mediante un segnale 0-10V oppure comandare serrande ZQ o ZR come By-pass.

	eur
*KBY	129,87

### Serrande di By-pass



**ZK** Serranda di sovrappressione per canale circolare.

**ZG** Serranda di sovrappressione a due flange.

**ZS** Serranda di sovrappressione con flangia singola.

Diam. mm	ZK eur	Q Min-Max m <sup>3</sup> /h
*200	34,24	750 - 1000
*250	33,79	1250 - 1500
315	37,05	1750 - 2000
355	39,62	2000 - 2500

L x H mm	ZG eur	Q unità interna m <sup>3</sup> /h
*400x100	41,63	650 - 750
400x150	42,97	1000 - 1250
500x150	46,35	1200 - 1500
400x200	44,30	2100 - 2500
600x200	51,15	2500 - 3000
500x250	49,15	3000 - 3500
600x250	52,64	3400 - 4000
600x300	54,10	3400 - 4000

L x H mm	ZS eur	Q unità interna m <sup>3</sup> /h
*400x100	28,52	650 - 750
*300x150	27,96	850 - 1000
400x150	28,61	1000 - 1250
500x150	30,22	1200 - 1500
400x200	29,29	1500 - 1750
450x200	30,40	1700 - 2000
600x200	32,21	2100 - 2500
500x250	31,92	2500 - 3000
600x250	33,30	3000 - 3500
600x300	34,44	3400 - 4000



**\* MATERIALE IN PRONTA CONSEGNA IN ITALIA**

## Bocchette e Serrande Motorizzate per Bocchette



### Descrizione

Serranda motorizzata (24 Vdc) ad alette contrapposte per bocchette ZONING. Costruita in alluminio e acciaio zincato. Ingranaggi in poliammide e guarnizioni in PVC.

**CTM-AN** Bocchetta a doppia deflessione.

**LMT-DD** Bocchetta lineare a deflessione in secondo ordine.

**LMT-MISS** Bocchetta lineare a bordo ridotto 15mm.

**LMT-MISS-DD** Bocchetta lineare a bordo ridotto 15mm a deflessione in secondo ordine.

### Accessori

**ZP-AZ** Serranda motorizzata (24 Vdc) per bocchette.

**CM** Controtelaio di montaggio in acciaio zincato.

### Fissaggio

(S) Clips. Necessita controtelaio CM.

(T) Viti a vista.

### Finiture

**AA** Anodizzato color argento opaco.

**M9016** Verniciato bianco simil RAL 9016.

**RAL...** Verniciato RAL a scelta: chiedere informazioni.

L x H mm	CMT-AN M9016 eur	Q		LMT-DD M9016 eur	LMT -MISS eur	LMT MISS-DD eur	Q		ZP-AZ eur	*CM eur
		Min m <sup>3</sup> /h	Max m <sup>3</sup> /h				Min m <sup>3</sup> /h	Max m <sup>3</sup> /h		
200x100	13,03*	110	180	17,87	14,35	19,27*	70	120	76,54	1,94
250x100	14,68	140	220	19,62	15,17	20,80	90	150	76,79	2,10
300x100	16,61*	160	270	21,87	16,17	22,92	110	190	77,05	2,22
400x100	20,21*	230	370	25,33	18,29	26,56	150	250	77,58	2,45
500x100	23,60*	270	450	28,84	20,00	29,79	190	320	78,11	2,65
600x100	29,36	330	540	35,40	24,17	36,12	240	390	78,65	3,02
200x150	15,76	170	280	21,70	16,89	22,76	120	210	78,67	2,06
250x150	17,12	210	350	23,96	18,11	24,87*	160	260	79,07	2,18
300x150	19,41*	260	420	26,81*	19,41	27,56*	200	340	79,40*	2,32
400x150	23,98*	330	540	31,40*	22,19	32,31*	260	440	80,31*	2,55
500x150	28,34*	440	700	36,09*	24,58	36,68*	340	550	81,16*	2,77
600x150	33,35*	540	870	44,79*	30,26	45,06	410	670	81,99	3,12
200x200	18,42	230	380	25,47	19,47	26,31	170	280	80,80	2,16
250x200	20,93	290	480	28,31	21,05	28,97	220	370	81,36	2,30
300x200	23,80	360	580	32,00*	22,93	32,47	370	450	81,91*	2,43
400x200	28,73*	480	780	37,72*	26,31	38,32*	360	600	83,07*	2,65
500x200	33,81	610	980	43,56*	29,41	43,83*	460	760	84,18*	2,90
600x200	39,69	730	1190	54,25	36,47	54,10	560	910	84,76	3,23
250x250	23,66	370	610	32,96	24,55	33,64	270	450	83,62	2,43
300x250	26,90	450	740	37,06	26,57	37,55	340	570	84,33	2,57
400x250	33,93	500	810	44,17	30,54	44,42	460	760	85,80	2,82
500x250	40,78	770	1240	51,99	35,01	51,85	580	950	87,21	3,02
600x250	47,66	930	1500	64,78	43,55	64,16	700	1150	88,64	3,37

## Accessori

### Antenna 433/434 Mhz



**ANTENNA** Antenna per comunicazione radio 433/434 Mhz, adatta a centraline ZITY-RC.

ANTENNA

eur  
35,23

### Scatola Stagna



**CIP** Scatola modulare CIP IP55 con barra DIN. Protegge le centraline da polvere e umidità in atmosfere aggressive.

CIP

eur  
58,99

### Prolunga antenna

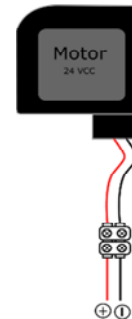


**Prolunga Antenna** Prolunga di 5m per antenne ZITY.

PROLUNGA ANTENNE

eur  
46,33

### Motori di ricambio



**\*ZC MOTOR** Per serrande motorizzate circolari ZC.  
**ZQ MOTOR** Per serrande motorizzate rettangolari ZQ.

ZC Motor  
ZQ Motor

eur  
59,63  
56,73

### Cavi



**CA** Bobina da 100 m di cavo bipolare (rosso / nero 2 x 0,75) per la connessione dei motori.

**CAB** Bobina da 100 m di cavo armato (4 x 0,5) per la connessione di termostati ZEBRA.

CA  
CAB

eur  
59,63  
155,20



**\* MATERIALE IN PRONTA CONSEGNA**

## Zoning Plug & Play



### Descrizione

ZmartBox Kit Zoning Plug&Play già cablato e configurato;  
Comprende:

- PLZON: plenum per UTA isolato e motorizzato;
- Centralina ZITY, interfaccia (se DX) e termostati (ZOE o ZEBRA);
- Serranda di By-pass.

**ZmartBox /DX** Kit per unità ad espansione diretta. Include l'interfaccia di comunicazione (...BOX).

**ZmartBox /FC** Kit per unità idroniche.

Sonda NTC inclusa per il controllo della temperatura dell'acqua.

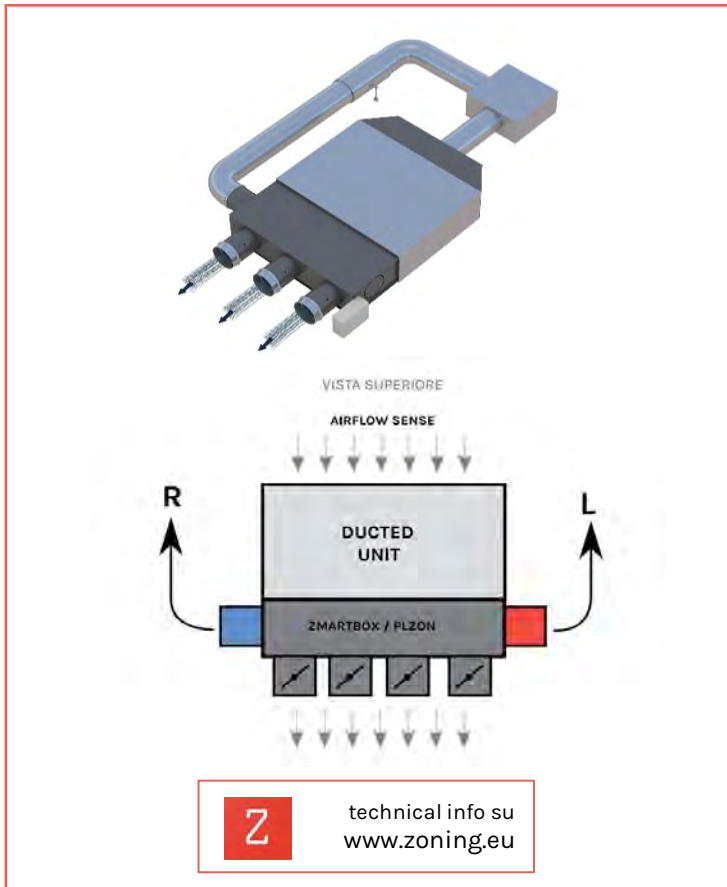
.../RC Kit via Radio: Centralina ZITY-RC e termostati ZOE-RC.

.../W Kit cablato: Centralina ZITY-W e termostati ZEBRA-B.

.../KBY Kit con controllore di pressione elettronico KBY + serranda motorizzata ZC o ZQ

**PLZON** Plenum con serrande motorizzate e By-pass già montate.

**PLMAC** Plenum con attacchi circolari non motorizzati.



**Z** technical info su [www.zoning.eu](http://www.zoning.eu)

Diam. 150/160	2 zone eur	3 zone eur	4 zone eur	5 zone eur	6 zone eur
ZmartBox/DX/RC	1.305,05	1.517,08	1.730,54	1.942,58	2.156,04
ZmartBox/DX/W	1.211,86	1.398,85	1.587,27	1.774,27	1.962,69
ZmartBox/FC/RC	1.062,99	1.275,02	1.488,48	1.700,52	1.913,98
ZmartBox/FC/W	969,80	1.156,80	1.345,22	1.532,22	1.720,64
.../KBY	204,18	204,18	204,18	204,18	204,18
PLMAC	164,19	175,09	186,00	196,89	207,78
PLZON	436,27	518,29	600,30	682,34	764,35

Diam. 200	2 zone eur	3 zone eur	4 zone eur	5 zone eur	6 zone eur
ZmartBox/DX/RC	1.329,25	1.552,55	1.778,69	2.001,99	2.228,13
ZmartBox/DX/W	1.236,07	1.434,32	1.635,43	1.833,68	2.034,79
ZmartBox/FC/RC	1.087,20	1.310,49	1.536,64	1.759,93	1.986,08
ZmartBox/FC/W	994,01	1.192,26	1.393,37	1.591,62	1.792,73
.../KBY	204,18	204,18	204,18	204,18	204,18
PLMAC	198,90	211,07	223,25	235,43	286,61
PLZON	461,08	554,64	649,66	743,22	838,25

Supplemento per esecuzione speciale (SP) + 129,34 €

### Informazioni necessarie per ordinare:

ZmartBox 1 / 2 / 3 / 4 / 5 / 6 / 7 / 8

PLMAC 3 / 4 / 7

PLZON 3 / 4 / 5 / 6 / 7

1. Tipo di unità: DX: Espansione Diretta FC: Fan-coil

2. Comunicazione: RC: Via Radio W: Cablato

3. Numero di zone

4. Diametro degli attacchi motorizzati

5 Tipo di By-pass ZK: Circolare ZS: Rettangolare

ZC: Circolare motorizzata ZQ: Rettangolare motorizzata

6. Lato By-Pass L: Sinistra R: Destra

7. Unità: Marca e modello dell'unità interna

8. ST/SP: Standard o speciale

## Tabella di selezione

ZMARTBOX / PLZON / PLMAC sono compatibili con qualsiasi unità canalizzata a controsoffitto. La seguente tabella corrisponde ai modelli più comuni. Per altre marche e modelli chiedere al nostro ufficio tecnico.

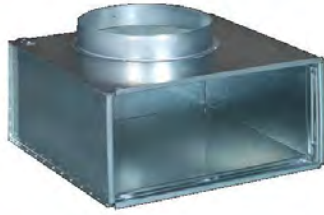
**ST** Modello standard.

**ST (1)** Modelli standard ma con conflitto di portata. La portata dell'unità canalizzata non è adatta alla sezione di uscita delle serrande motorizzate

**SP** Modelli speciali. Il plenum PLZON è più grande dell'unità canalizzata applicare il supplemento di prezzo SP.

MARCA	MODELO	N. zone D150/160					N. zone D200				
		2 z	3 z	4 z	5 z	6 z	2 z	3 z	4 z	5 z	6 z
FUJITSU GENERAL	AR*G 12/14 LLTB	ST	ST	SP	SP	SP	SP	SP	SP	SP	SP
	AR*G 18 LLTB	ST	ST	ST	SP	SP	SP	SP	SP	SP	SP
	AR*G 24 LML	ST	ST	ST	ST	SP	ST	ST	ST	SP	SP
	AR*G 30/36/45 LML	ST (1)	ST (1)	ST	ST	SP	ST	ST	ST	SP	SP
DAIKIN	FBQ/ FBA 50 D	ST	ST	SP	SP	SP	ST	SP	SP	SP	SP
	FBQ/ FBA 60/71D	ST	ST	ST	ST	SP	ST	ST	ST	SP	SP
	FBQ/ FBA 100D	ST (1)	ST (1)	ST	ST	SP	ST	ST	ST	ST	SP
MITSUBISHI ELECTRIC	SEZ -KD 35/50 VA(L)	ST	ST	ST	SP	SP	SP	SP	SP	SP	SP
	SED -KD 60/71 VA(L)	ST	ST	ST	ST	SP	SP	SP	SP	SP	SP
	PEAD- RP 35/50 JA (Q)	ST	ST	ST	SP	SP	ST	ST	SP	SP	SP
	PEAD- RP 60 JA (Q)	ST	ST	ST	SP	SP	ST	ST	ST	SP	SP
	PEAD- RP 70 JA (Q)	ST (1)	ST (1)	ST	ST	SP	ST	ST	ST	SP	SP
	PEAD- RP 100JA (Q)	ST (1)	ST (1)	ST	ST	ST	ST	ST	ST	ST	SP
MITSUBISHI HEAVY INDUSTRIES	FDUM 50 VF	ST	ST	SP	SP	SP	ST	ST	SP	SP	SP
	FDUM 60 VF	ST	ST	ST	SP	SP	ST	ST	ST	SP	SP
	FDUM 70 VF	ST (1)	ST (1)	ST	SP	SP	ST	ST	ST	SP	SP
	FDUM100 VF	ST (1)	ST (1)	ST	ST	ST	ST	ST	ST	ST	SP
LGe	CB 18	ST	ST	ST	ST	SP	ST	ST	ST	ST	SP
	UB 21/24	ST (1)	ST (1)	ST	ST	SP	ST	ST	ST	ST	SP
	UB 36	ST (1)	ST (1)	ST	ST	ST	ST	ST	ST	ST	SP
	CM 18	ST	ST	ST	SP	SP	ST	ST	SP	SP	SP
	UM 24	ST	ST	ST	SP	SP	ST	ST	SP	SP	SP
	UM 30	ST (1)	ST (1)	ST	SP	SP	ST	ST	SP	SP	SP
	UM 36	ST (1)	ST (1)	ST	ST	ST	ST	ST	ST	ST	SP
PANASONIC	PF 36-50	ST	ST	ST	SP	SP	ST	ST	SP	SP	SP
	PF 60	ST	ST	ST	ST	SP	ST	ST	ST	SP	SP
	PF 71	ST	ST	ST	ST	SP	ST	ST	ST	SP	SP
	PF100	ST (1)	ST (1)	ST	ST	ST	ST	ST	ST	ST	SP
	PF 125	ST (1)	ST (1)	ST	ST	ST	ST (1)	ST (1)	ST	ST	SP
	PN(Y) 36-50	ST	ST	ST	SP	SP	ST	ST	SP	SP	SP
	PN(Y)60	ST	ST	ST	ST	SP	ST	ST	ST	SP	SP
	PN(Y) 71	ST (1)	ST (1)	ST	ST	SP	ST	ST	ST	SP	SP
	PN(Y) 100	ST (1)	ST (1)	ST	ST	ST	ST (1)	ST (1)	ST	ST	SP
	PN(Y)125	ST (1)	ST (1)	ST	ST	ST	ST (1)	ST (1)	ST	ST	SP
TOSHIBA	RAV 566 BTE	ST	ST	SP	SP	SP	ST	ST	SP	SP	SP
	BTE 806	ST	ST	ST	ST	SP	ST	ST	ST	SP	SP
	BTE 1106	ST (1)	ST (1)	ST	ST	ST	ST (1)	ST (1)	ST	ST	ST
HITACHI	RPI 2 FSN4E	ST	ST	ST	ST	SP	ST	ST	SP	SP	SP
	RPI 2,5 FSN4E	ST	ST	ST	ST	SP	ST	ST	ST	SP	SP
	RPI3 FSN4E	ST (1)	ST	ST	ST	SP	ST	ST	ST	SP	SP
	RPI4 FSN4E	ST (1)	ST	ST	ST	ST	ST	ST	ST	ST	ST
	RPI5 FSN4E	ST (1)	ST (1)	ST	ST	ST	ST (1)	ST	ST	ST	ST

## Plenum per bocchette



### Descrizione

Plenum con connessione circolare, costruiti in acciaio zincato.

**PLAZ** Plenum per bocchette con serranda motorizzata, H=220 mm.

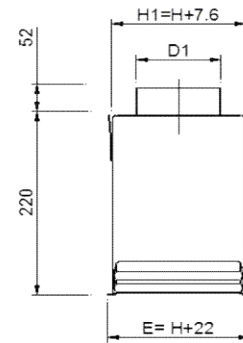
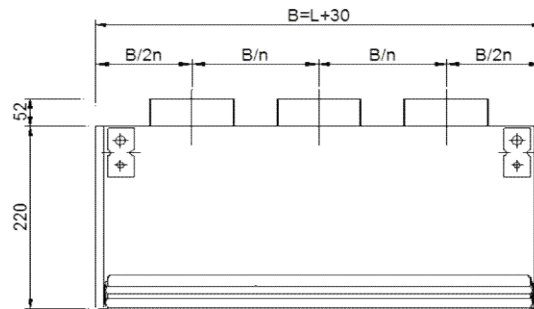
Adatto per bocchette con fissaggio a clips (S) e a vite nascosta (O).

Adatto per installazione a parete e a soffitto.

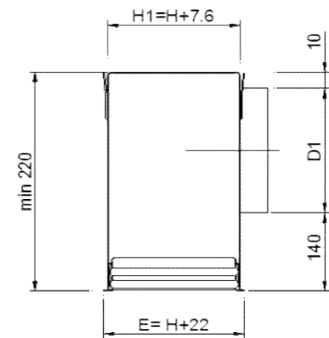
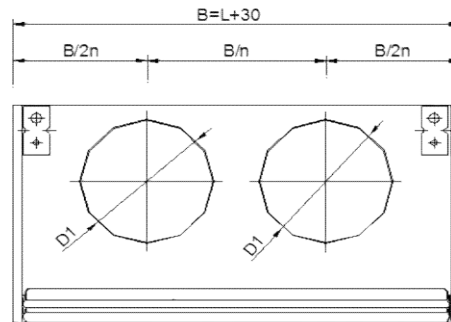
.../L/ Plenum con connessione laterale.

.../AIS/ Isolamento termoacustico interno.

PLAZ



PLAZ/L/



L x H mm	PLAZ/AIS eur	Vfree= Vk/3 un / diam.	L x H mm	PLAZ /L/AIS eur	Vfree= Vk/3 un / diam.
200x100	46,87	1/98	200x100	46,87	1/123
250x100	48,72	1/98	250x100	48,72	1/123
300x100	52,11	1/98	300x100	52,11	1/158
350x100	53,53	1/98	350x100	53,53	1/158
400x100	55,51	1/98	400x100	55,51	1/158
450x100	58,25	1/98	450x100	58,25	1/198
500x100	60,02	1/98	500x100	60,02	1/198
600x100	63,90	2/98	600x100	63,90	1/198
200x150	49,61	1/123	200x150	49,61	1/158
250x150	53,15	1/123	250x150	53,15	1/198
*300x150	55,36	1/123	300x150	55,36	1/198
350x150	56,90	1/123	350x150	56,90	1/198
400x150	59,05	1/123	400x150	59,05	1/198
450x150	60,95	1/123	450x150	60,95	1/198
*500x150	62,80	1/123	500x150	62,80	1/198
600x150	68,20	2/123	600x150	68,20	2/198
200x200	53,11	1/198	200x200	53,11	1/198
250x200	55,22	1/198	250x200	55,22	1/198
*300x200	57,47	1/198	300x200	57,47	1/198
350x200	61,41	1/198	350x200	61,41	1/198
400x200	63,65	1/198	400x200	63,65	1/248
450x200	65,72	1/198	450x200	65,72	1/248
*500x200	67,77	1/198	500x200	67,77	1/248
600x200	72,16	1/198	600x200	72,16	1/248
250x250	58,08	1/198	250x250	58,08	1/198
300x250	60,43	1/248	300x250	60,43	1/198
400x250	66,92	1/248	400x250	66,92	1/248
500x250	71,17	1/248	500x250	71,17	1/248
600x250	75,68	1/248	600x250	75,68	1/248



## Bocchette ad alette fisse



### Descrizione

Bocchette di ripresa con alette fisse a 45° gradi  
Costruite in alluminio.

**DMT-AR** Bocchetta con alette parallele alla dimensione maggiore (quota L).

**EMT-AR** Bocchetta con alette parallele alla dimensione minore (quota H).

### Accessori

**SP** Serranda ad alette contrapposte in acciaio zincato verniciato nero.

**PFT** Portafiltro costruito in acciaio zincato e filtro tipo K/8 classe EN 779 G3.

**CM** Controtelaio di montaggio in acciaio zincato (fornito in 4 elementi da assemblare)

### Fissaggio

**(S)** Clips. Richiede controtelaio CM.

**(O)** Vite nascosta. Richiede controtelaio CM. (supplemento 2,65 €)

### Finitura

**AA** Anodizzato color argento opaco.

**M9016** Verniciato bianco simil RAL 9016.

**RAL...** Verniciato altri colori RAL. (Richiedere informazioni).

L x H	DMT-AR M9016	SP	PFT	CM	Q Min	Q Max
mm	eur	eur	eur	eur	m <sup>3</sup> /h	m <sup>3</sup> /h
200x100	9,46	5,90	9,76	1,94	55-120	160
300x100	11,53	7,92	10,13	2,22	80-185	230
350x100	12,97	9,05	10,33	2,32	90-200	260
400x100	13,92	9,95	10,54	2,47	110-230	310
500x100	16,03	11,96	10,95	2,65	140-300	390
200x150	11,56	6,45	10,14	2,05	85-175	230
*300x150	13,72	8,68	10,71	2,32	130-270	360
*400x150	16,09	10,64	11,25	2,55	170-360	475
500x150	18,69	12,81	11,81	2,77	225-455	605
*300x200	16,35	9,29	11,25	2,44	175-365	490
350x200	18,69	10,31	11,63	2,53	210-430	580
*400x200	19,39	11,35	12,01	2,65	235-500	660
*500x200	22,68	13,67	12,64	2,90	300-620	830
*600x200	29,17	15,83	13,36	3,23	360-750	1010
400x300	26,52	13,01	13,36	2,96	360-760	1010
500x300	31,73	15,73	14,39	3,17	460-960	1275
600x300	39,12	18,18	15,39	3,52	560-1160	1540

## Bocchette ispezionabili ad alette fisse



### Descrizione

Bocchette di ripresa con alette fisse a 45° gradi, ispezionabili a sganciamento rapido tramite sistema a pressione PUSH. KLIN system facilita il lavaggio o il cambio del filtro della bocchetta in conformità a quanto richiesto per la manutenzione degli impianti di climatizzazione. Costruite in alluminio.

**DMT-KLIN** Bocchette di ripresa con alette fisse.

### Accessori

**PFT** Filtro tipo K/8 classe EN 779 G3.

**PLK** Plenum con connessione superiore.

**...-R** Regolatore di portata nel collo.

**.../L/** Connessione laterale.

**.../AIS/** Isolato termoacusticamente (supplemento 35%)

### Fissaggio

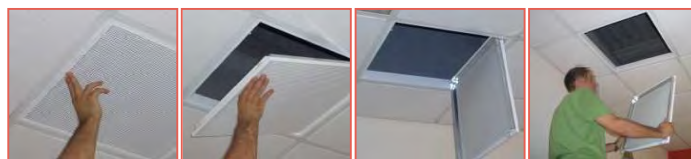
1) Alette per installazione a soffitto.

### Finitura

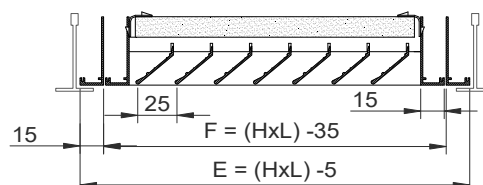
**M9016** Verniciato bianco simil RAL 9016.

**M9010** Verniciato bianco simil RAL 9010.

**RAL...** Verniciato altri colori RAL. (Richiedere informazioni).

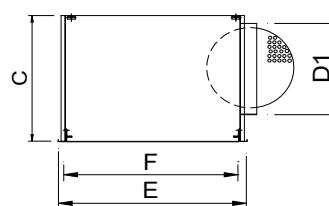


### DMT-KLIN / DMT-KLIN+PFT

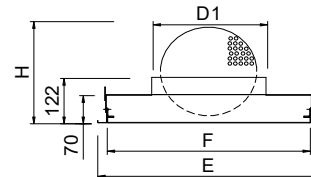


L x H	E	F
600 x 300	595 x 295	565 x 265
625 x 313	620 x 308	605 x 278
675 x 338	670 x 330	640 x 300
600 x 600	595 x 595	565 x 565
625 x 625	620 x 620	605 x 605
675 x 675	670 x 670	640 x 640

### PLK/L/...-R



### PLK...-R

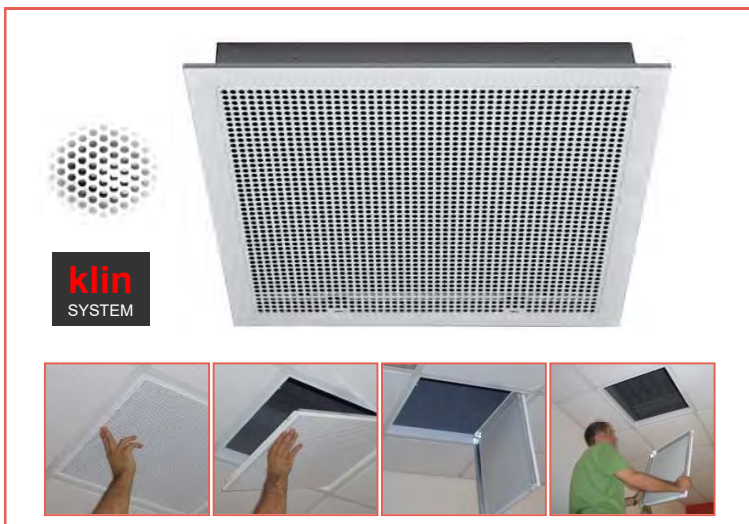


H ò L (nominal)	E	F	D1	H	C
600 x 300	595 x 295	565 x 265	198	353	320
625 x 313	620 x 308	605 x 278	198	353	320
675 X 338	670 x 333	640 x 303	198	353	320
600 X 600	595 x 595	565 x 565	313	353	435
625 X 625	620 x 620	590 x 590	313	353	435
675 X 675	670 x 670	640 x 640	313	353	435

L x H mm	DMT-KLIN eur	Lwa1< 35 dB(A) m³/h	Lwa1< 45 dB(A) m³/h	DMT-KLIN+PLK eur	Lwa1< 35 dB(A) m³/h	Lwa1< 45 dB(A) m³/h
600x600	82,91	1100-2300	3145	122,53	2370	3160
625x625	88,39	1200-2500	3400	128,68	2465	3290
675x675	100,36	1400-2900	3900	142,97	2665	3550
600x300	55,94*	560-1150	1500	89,62	560	1500
625x313	59,19	620-1250	1700	94,32	620	1565
800x400	117,21*	1010-2090	2790	ND	-	-

L x H mm	PLK eur	PLK-R eur	PLK/L/ eur	PLK/L/-R eur	PFT eur
600x600	39,62	54,80	53,87	67,08	21,56
600x300	33,68	46,88	48,66	61,87	15,39*
800x400	-	-	-	-	19,82*

## Diffusori forellinati ispezionabili di ripresa



### Descrizione

Diffusore quadrato forellinato per ripresa d'aria, ispezionabile a sganciamento rapido tramite sistema PUSH. KLIN system facilita il lavaggio o cambio del filtro dei diffusori, conforme alle regolazioni richieste per mantenimento delle installazioni di climatizzazione.

**DFZ-R** Diffusore ispezionabile di ripresa.

### Accessori

**PFT** Filtro tipo K/8 classe EN 779 G3.

**PLK** Plenum con connessione superiore.

**...-R** Regolatore di portata nel collo.

**.../L/** Connessione laterale.

**.../AIS/** Isolato termoacusticamente (supplemento 35%)

### Fissaggio

1) Alette per installazione a soffitto.

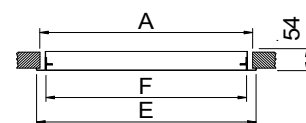
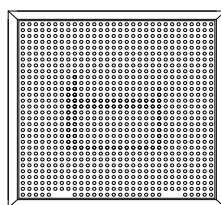
### Finitura

**M9016** Verniciato bianco simil RAL 9016.

**M9010** Verniciato bianco simil RAL 9010.

**RAL...** Verniciato altri colori RAL. (Richiedere informazioni).

### DFZ-R

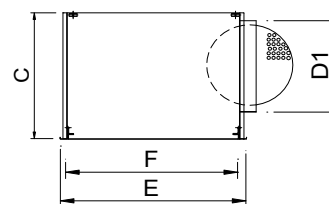
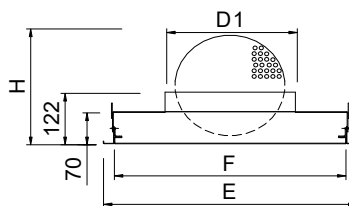


	E	A	F
300	295	269	265
400	395	369	365
500	495	469	465
600	595	569	565
625	620	594	590
675	670	644	640

L x H	E	F
600 x 300	595 x 295	565 x 265
675 x 338	670 x 333	640 x 303
1200 x 300	1195 x 295	1165 x 265
1200 x 600	1195 x 595	1165 x 565
1350 x 338	1345 x 333	1315 x 303
1350 x 675	1345 x 670	1315 x 640

### DFZ-R+PLK...-R

### DFZ-R+PLK /L...-R



H ÷ L (nominal)	E	F	D1	H	C
300 X 300	295 x 295	265 x 265	123	353	280
400 X 400	395 x 395	365 x 365	198	353	320
500 X 500	495 x 495	465 x 465	248	353	370
600 X 600	595 x 595	565 x 565	313	353	435
625 X 625	620 x 620	590 x 590	313	353	435
675 X 675	670 x 670	640 x 640	313	353	435
600 x 300	595 x 295	565 x 265	198	353	320
675 X 338	670 x 333	640 x 303	198	353	320
1200 X 300	1195 x 295	1165 x 265	2/198	353	320
1200 X 600	1195 x 595	1165 x 565	2/313	353	435
1350 x 338	1345 x 333	1315 x 303	2/198	353	320
1350 X 675	1345 x 670	1315 x 640	2/313	353	435



**\* MATERIALE IN PRONTA CONSEGNA IN ITALIA**

L x H	DFZ-R M9016	DFZ-R-PFT M9016	PLK	PLK-R	PLK/L/	PLK/L/-R	Lwa1 < 35 dB(A)	Lwa1= 45 dB(A)
mm	eur	eur	eur	eur	eur	eur	m <sup>3</sup> /h	m <sup>3</sup> /h
300	28,73	48,18	28,40	38,80	38,79	48,80	108-180	210
400	32,62	53,57	30,26	43,11	42,66	53,64	230-390	460
500	39,59	62,03	33,79	47,81	45,21	57,17	360-600	720
600	44,96*	70,41*	39,62	54,80	53,87	67,08	540-900	1080
625	50,58	76,77	40,29	55,50	54,81	68,06	540-900	1080
675	52,46	80,18	42,61	55,83	57,40	70,61	540-900	1080
600x300	37,50	52,88*	33,68	46,88	48,66	61,87	270-450	540
800x400	-	74,35*	-	-	-	-	360-600	720
675x338	39,83	59,33	36,09	49,30	51,47	64,69	270-450	540
1200x300	55,45	77,22	-	-	-	67,08	540-900	1080
1200x600	72,74	105,06	-	-	-	94,41	1080-1800	2160
1350x338	59,97	87,07	-	-	-	70,61	540-900	1080
1350x675	86,91	127,56	-	-	-	99,30	1080-1800	2160

## Unità di ripresa



### Descrizione

Unità di ripresa composta da una griglia ispezionabile munita di filtro classe G3 e di un plenum isolato con connessioni circolari. La griglia è costruita in alluminio mentre il plenum in acciaio zincato. Kit pensato per essere installato in controsoffitto. Quattro colli diam. 198 inclusi

**ZUR-R** Unità con griglia a maglia quadra con alette inclinate a 45°.

**ZUR-D** Unità con griglia ad alette fisse inclinate a 45°.

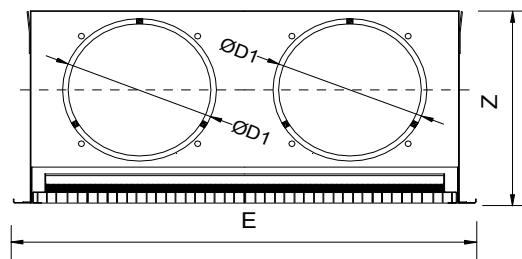
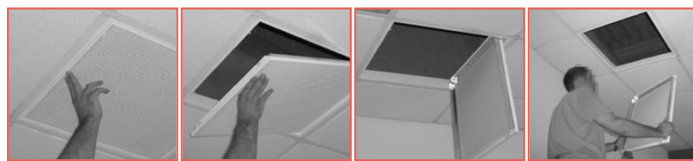
### Fissaggio

1) Alette per installazione a soffitto.

### Finitura

**M9016** Verniciato bianco simil RAL 9016.

**RAL...** Verniciato altri colori RAL. (Richiedere informazioni).



LxH	E	E'	Z	D1
600x600	595	595	270	198
488x438	483	433	310	198



technical info at  
[www.zoning.eu](http://www.zoning.eu)

L x H mm	ZUR-R eur	Lwa1 < 35 dB(A) m <sup>3</sup> /h	Lwa1 < 45 dB(A) m <sup>3</sup> /h
488x438	186,11	885-1950	2595
600x600	216,35	1500-3300	4400

L x H mm	ZUR-D eur	Lwa1 < 35 dB(A) m <sup>3</sup> /h	Lwa1 < 45 dB(A) m <sup>3</sup> /h
488x438	178,80	649-1355	1855
600x600	203,99	1100-2300	3145

# ZONING

Via XXV Aprile, 43 - 23873 Missaglia (LC)

Tel. 00 39 924 00 90

[info@madelitaliana.it](mailto:info@madelitaliana.it) / [www.zoning.eu](http://www.zoning.eu)

